



¿DÓNDE VA UNA TOALLITA QUE TIRAS POR EL VÁTER?

Impactos ecológicos y costes ocultos de las toallitas húmedas en los ríos urbanos

PLANTEAMIENTO

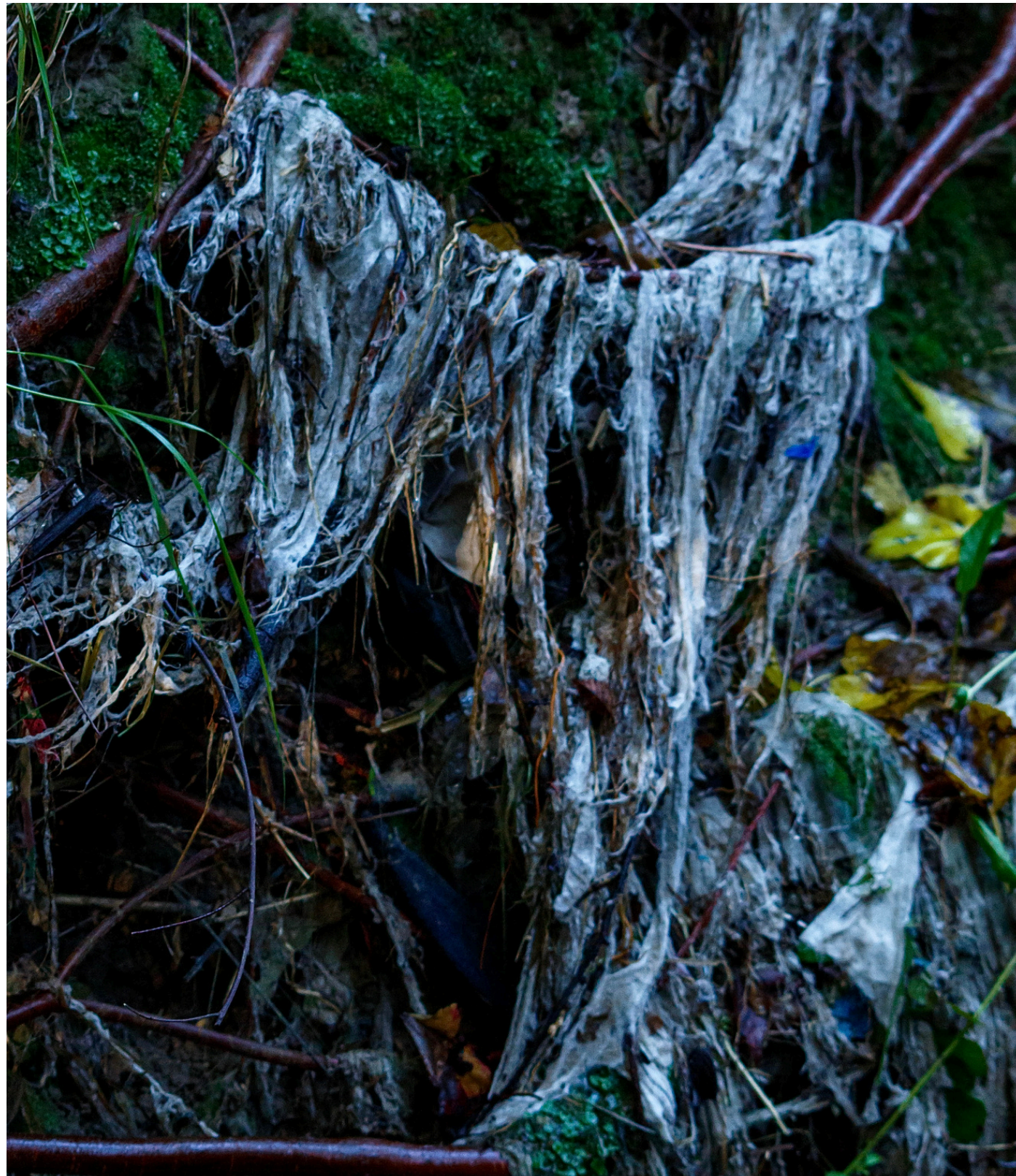


El uso de toallitas húmedas se ha convertido en uno de los problemas más frecuentes en los sistemas urbanos de saneamiento y en los ecosistemas acuáticos, hasta el punto de estar los ríos y mares asfixiados de toallitas.

Al elevado coste económico y ambiental, se le suma los cientos de años que tardan en degradarse.

A pesar de ello, este problema parece estar invisibilizado... Tiramos de la cadena... y pareciera que desaparece...

Objetivo General



Analizar los impactos económicos y ambientales asociados al uso y eliminación inadecuada de toallitas húmedas, prestando especial atención a su presencia en ríos urbanos

Objetivos Específicos



1. Revisar la literatura científica sobre la contaminación del agua asociada al uso de toallitas húmedas.
2. Identificar los principales impactos ecológicos y costes económicos asociados a este tipo de residuos en ríos y cursos de agua urbanos.
3. Reflexionar sobre el problema desde la perspectiva de la economía ecológica, identificando los costes ocultos asociados a su consumo.
4. Responder a la pregunta “¿y yo qué puedo hacer?”, describiendo una ACCIÓN concreta que contribuya a reducir el uso de toallitas húmedas y concienciar a la ciudadanía sobre sus impactos en el agua.



Enlace al Vídeo

Este TFG forma parte del
PROYECTO “AGUAS, CONCIENCIA CIUDANA”
del
Centro de Reinterpretación de las Aguas (CREIA)

Si quieres saber más, entra aquí:
esthervelazquez.com

evelalo@upo.es